

LES CIRCUITS CYCLOTOURISTIQUES AUTOUR D'EPINAL

Circuits Cyclotouristiques

N°	Nom	Départ	Distance	Dénivelé positif cumulé
1	Bouzey	Epinal, Champ de Mars	37 km	360 m
2	Raon-aux-Bois		38 km	274 m
3	Canal des Vosges		42 km	470 m
3b	Canal des Vosges (variante)		53 km	582 m
4	Col du Singe		67 km	823 m
5	Châtel-sur-Moselle	Epinal, Port	70 km	611 m
6	Le Pont Tremblant	Champ de Mars	75 km	789 m
7	Rambervillers	Epinal, Port	78 km	595 m
8	Gérardmer	Epinal, Champ de Mars	100 km	1 322 m
8b	Gérardmer - Col de la Schlucht		140 km	2 050 m
9	Monthureux-sur-Saône		106 km	1 383 m
9b	Monthureux-sur-Saône (rallongé)	150 km	1 170 m	
10	Val d'Ajol		108 km	1 578 m

Tous les circuits partent du Champ de Mars rue Gambetta sauf les circuits 5 et 7 qui eux partent du port d'Epinal. Parking gratuit.

Les circuits sont téléchargeables gratuitement sur le site de l'office de tourisme : www.tourisme-epinal.com

Code du Cycliste

- Ne pas se surestimer, choisir un parcours convenant à ses capacités physiques
- Etre prudent et courtois lors de dépassements d'automobilistes
- Appliquer le code la route pour rouler en sécurité à vélo
- Utiliser un vélo équipé réglementairement et en parfait état mécanique
- Le port du casque est fortement recommandé
- Etre respectueux de la nature et de son environnement
- Si vous partez seul, prévenir et laisser votre itinéraire à votre entourage
- Prévoyez accessoires de réparation et ravitaillement si nécessaire.

Numéros Utiles

- 15 - SAMU
- 17 - POLICE
- 18 - POMPIERS
- 112 - Appel d'urgence depuis un portable

Nos Coups de Cœur

Envie de faire trempette en famille...

Emprunter le parcours (n° 1) de Bouzey



Envie de dénivelé...

Suivre les parcours (n° 8 et 8b) de Gérardmer ou le parcours (n° 10) du Val d'Ajol

Envie de rouler au bord de l'eau...

Suivre les parcours (n° 3 et 3b) du canal des Vosges ou les circuits (n° 9 et 9Bis) de Monthureux-sur-Saône



Envie de pique-niquer dans la forêt...

Emprunter le parcours (n° 4) du col du singe ou le parcours (n° 5) de Châtel-sur-Moselle

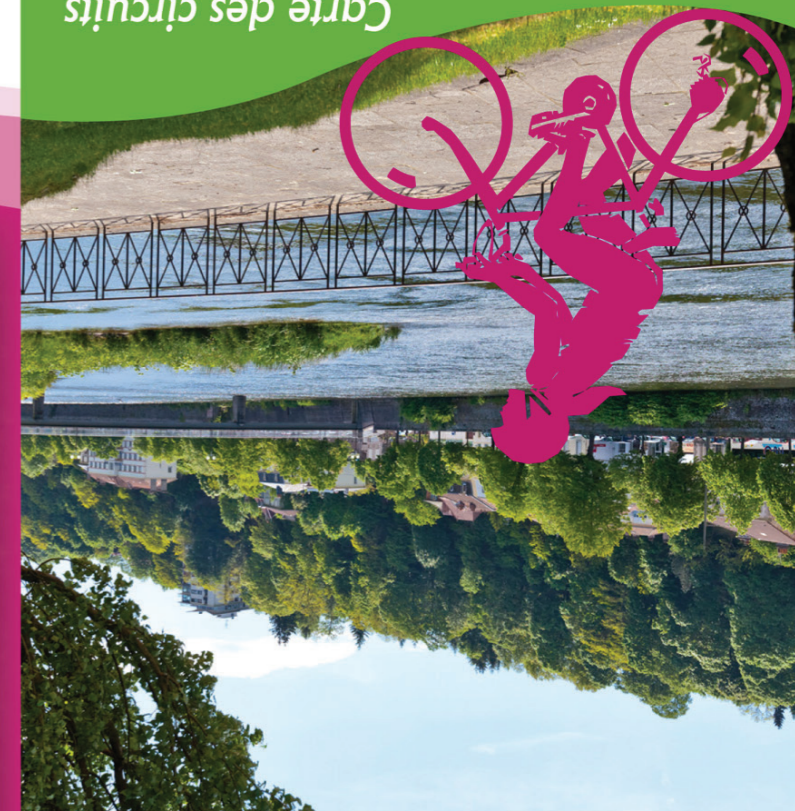


Envie de routes vallonnées traversant des petits villages...

Suivre le parcours (n° 2) de Raon-aux-Bois ou encore le circuit (n° 7) de Rambervillers

Découvrez nos offres courts séjours sur le site www.tourisme-epinal.com

Carte des circuits



Le Cyclotourisme autour d'Epinal



INFORMATIONS

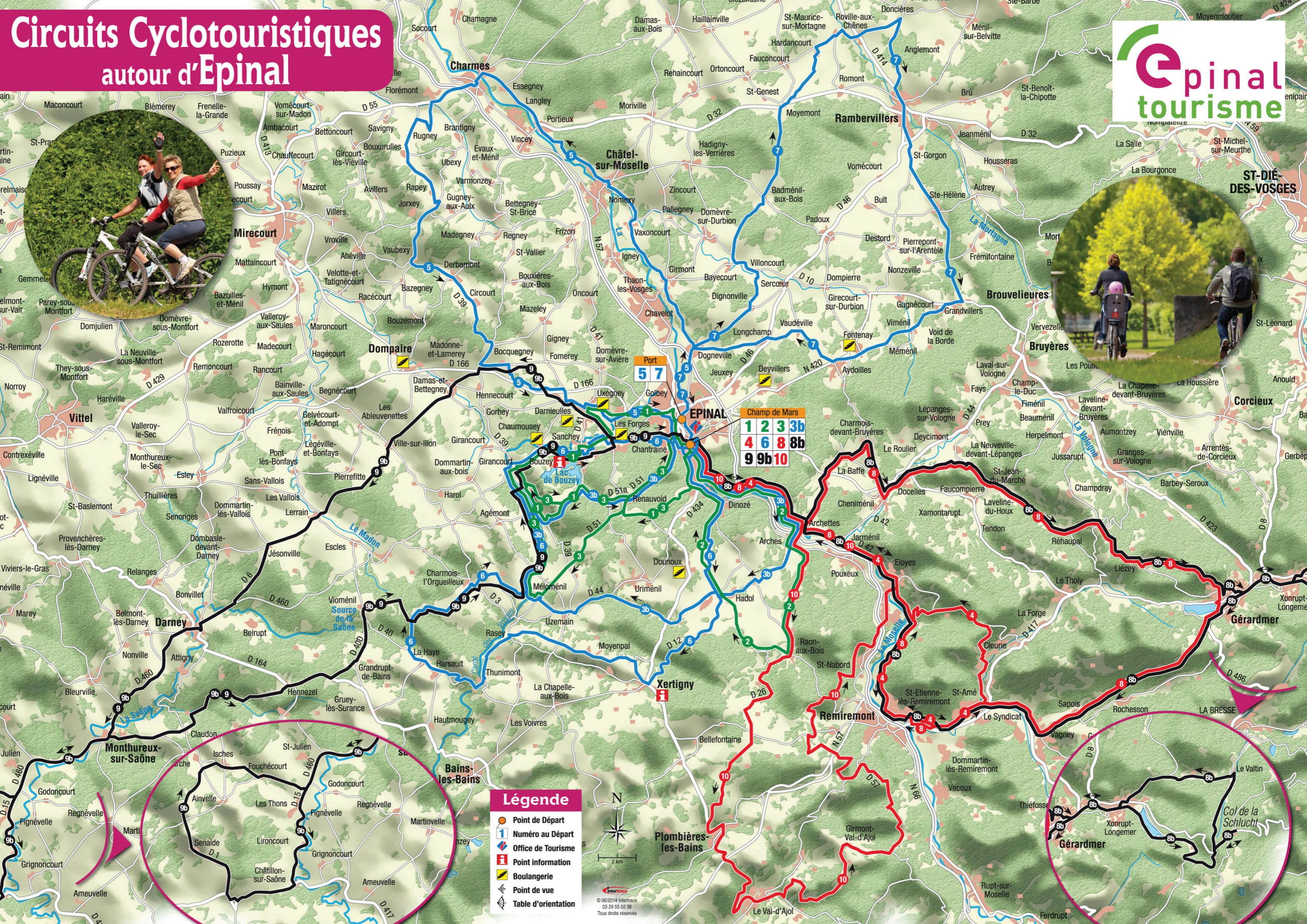
OFFICE de TOURISME d'EPINAL
6 place Saint-Goëry - 88000 Epinal
Tél. +33 (0)3 29 82 53 32 - Fax +33 (0)3 29 82 88 22
tourisme.epinal@wanadoo.fr - www.tourisme-epinal.com

ASPTT d'EPINAL
8, quartier de la Magdeleine - 88000 Epinal
Tél. 03 29 33 05 14 - epinal@asptt.com

VÉLOCE CLUB
46 Route d'Archettes Lieu dit Soba - 88000 EPINAL
Tél. 06 85 15 48 18 - veloceclubspinalien@orange.fr



Circuits Cyclotouristiques autour d'Epinal



1	2	3	3b
4	6	8	8b
9	9b	10	

Légende

- Point de Départ
- Numéro au Départ
- Office de Tourisme
- Point information
- Boulangerie
- Point de vue
- Table d'orientation

N

2 km

© 06/2014 Intertrace
03 29 55 02 38
Tous droits réservés